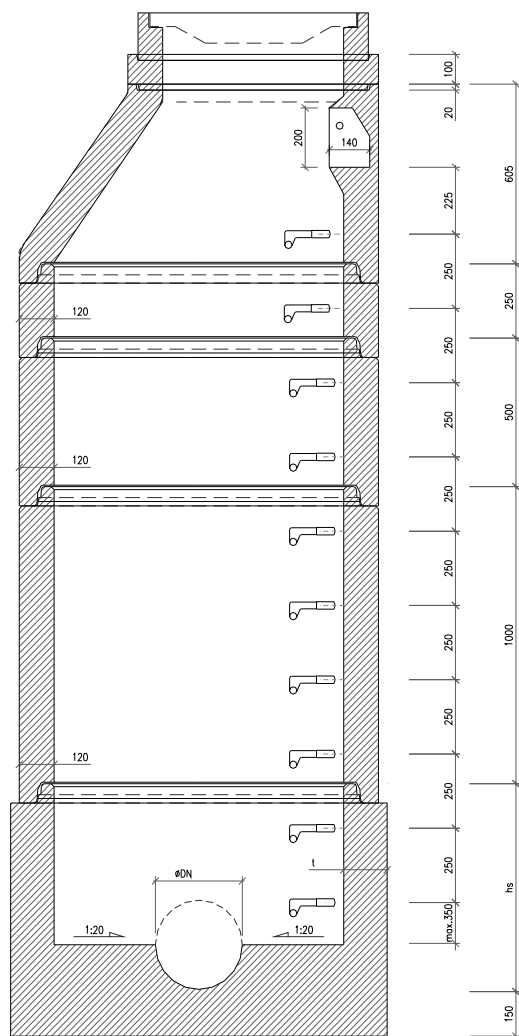
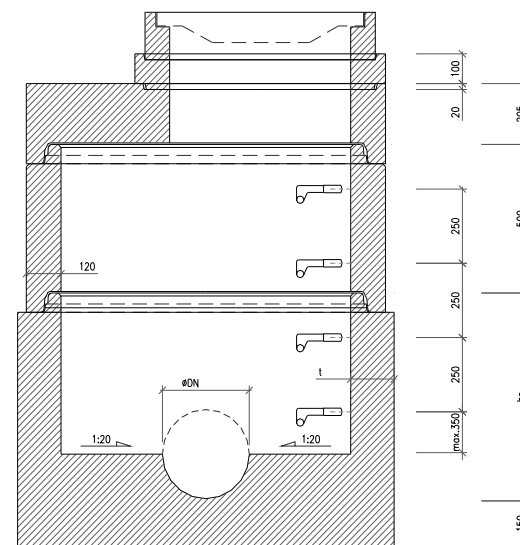
		ING. PETR ČEPICKÝ V&K ENGINEERING PROJEKTOVÁ PŘÍPRAVA A VEDENÍ VODOHOSPODÁŘSKÝCH STAVEB		Vejrichova 272, 511 01 Turnov tel.: 606 465 721 petr.cepicky@gmail.com	
Zodpovědný projektant:		ING. PETR ČEPICKÝ		Datum: 12/2021	
Vypracoval:		ING. PETR ČEPICKÝ		Zak. číslo: 2125	
Stavebník:		Stupeň dokumentace:		Měřítko:	
VODOVODY A KANALIZACE MLADÁ BOLESLAV, a.s.		DSP/DPS		-	
Název akce:				Pare č.:	
BAKOV NAD JIZEROU, OPRAVA VODOVODU A KANALIZACE					
Příloha:				Příl. číslo:	
SOUPIS BETON. PREFA. ŠACHTOVÝCH DÍLCŮ				D.1.02.2-7	

Sestavy pro šachtový program DN 1000

SESTAVA 1

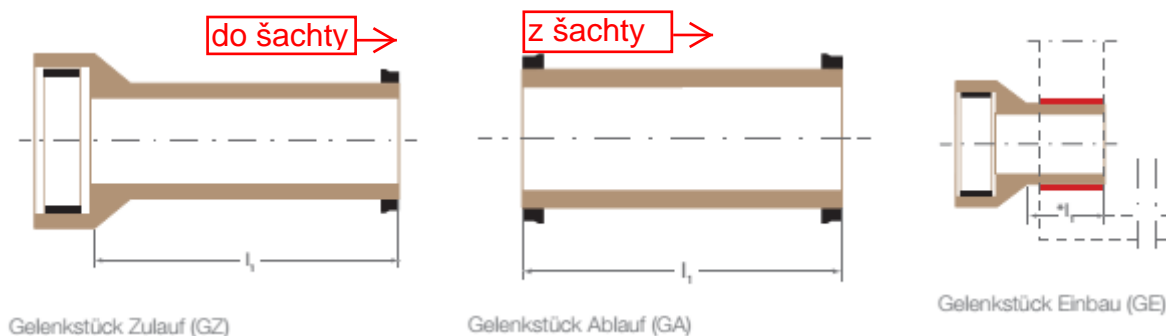


SESTAVA 2



Kloubové kusy DN 150 až DN 800

Kloubové kusy se používají k vytvoření kloubových napojení na stavbách, jako jsou šachty nebo uliční vpusti. Jsou rozdíly mezi kloubovými kusy pro stranu přívodu (GZ) a stranu výpusti (GA) a také pro instalaci na stavbě (GE). Montované kusy (GE) jsou zcela nebo částečně neglazované, tím je zajištěno těsné napojení ve stěně šachty.



Stav: 01.05.2018

Nenn- weite	Tragfähig- keits- klasse	Dichtung Steckmuffe	Verb.- system	Gelenkstücke		
				Zulauf (GZ)	Ablauf (GA)	Einbau (GE)
DN				Baulänge		Schaftlänge min.
				mm	mm	mm
150	34	L	F	600	600	250
200	200	L	F	600	600	250
200	240	K	C	600	600	250
250	160	K	C	600	600	250
250	240	K	C	600	600	250
300	160	K	C	600	600	250
300	240	K	C	600	600	250
350	160	K	C	750	750	250
400	160	K	C	750	750	250
400	200	K	C	750	750	250
450	160	K	C	750	750	250
500	120	K	C	750	750	250
500	160	K	C	750	750	250
600	95	K	C	750	750	250
600	160	K	C	750	750	250
700	120	K	C	750	750	250
800	120	K	C	750	750	250

Kameninové trouby a tvarovky jsou normované v EN 295-1. Doplnující požadavky určuje certifikační program ZP WN 295.

Všechny rozměry - zvláště při spojení s cizími výrobky - se musejí zkontrolovat a řídit se údaji EN 295 a certifikačního programu ZP WN 295. Technické změny vyhrazeny.

TABULKA ŠACHET

Šachtové dílce

CS-BETON Prefa s.r.o.

Poř.	Označení šachty	Kóta terénu	Umístění	Kóta poklopu	Kóta dna vývodu	Výška šachty	Vyrovňovací prstenec pro poklop šachty		Šachtový kónus zákrytová deska		Šachtová skruž		Stupadla	Šachtové dno uložení dna	
		[m n.m.]		[m n.m.]	[m n.m.]	[m]		ks		ks		ks			ks
1	3523465	220.02	vozovka h = 0.0 m	219.99	218.15	1.84			TBR-Q.1 1000x625/600/120 SPK	1	TBS-Q.1 1000/250/120 SP	1	ocel. s PE	TBZ-Q.1 CAPITAN 400/800 XA3	1
														pískový podklad	
														těsnění pro DN 1000	2
2	3523459	220.66	vozovka h = 0.0 m	220.65	218.59	2.06	TBW-Q.1 120/600/120	1	TBR-Q.1 1000x625/600/120 SPK	1	TBS-Q.1 1000/250/120 SP	1	ocel. s PE	TBZ-Q.1 CAPITAN 400/800 XA3	1
							TBW-Q.1 100/600/120	1						pískový podklad	
														těsnění pro DN 1000	2
3	3523427	221.84	vozovka h = 0.0 m	221.84	219.11	2.73	TBW-Q.1 80/600/120	1	TBR-Q.1 1000x625/600/120 SPK	1	TBS-Q.1 1000/1000/120 SP	1	ocel. s PE	TBZ-Q.1 CAPITAN 400/800 XA3	1
							TBW-Q.1 60/600/120	1						pískový podklad	
														těsnění pro DN 1000	2
	Celkem						TBW-Q.1 120/600/120	1	TBR-Q.1 1000x625/600/120 SPK	3	TBS-Q.1 1000/250/120 SP	2		TBZ-Q.1 CAPITAN 400/800 XA3	3
							TBW-Q.1 100/600/120	1			TBS-Q.1 1000/1000/120 SP	1		těsnění pro DN 1000	6
							TBW-Q.1 80/600/120	1							
							TBW-Q.1 60/600/120	1							

TABULKA ŠACHTOVÝCH DEN

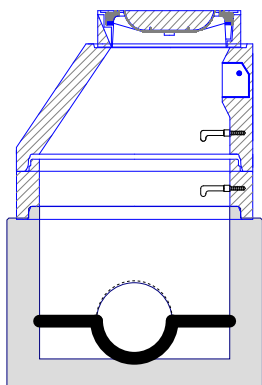
CS-BETON Prefa s.r.o.

Poř.	Označení šachty	Schémat. značka	Označení dna	Vývod		Hlavní přívod		1.vedlejší přívod		2.vedlejší přívod		3.vedlejší přívod		4.vedlejší přívod	
1	3523465		TBZ-Q.1 CAPITAN 400/800 XA3 žlab: čedič nástupnice: čedič kyneta: 1/2 DN stupadla: ocel. s PE	DN (mm) Materiál dh[mm] sklon [‰] Hrdlo	486/404 C tř.160 Keramo-Steinzug 0 0.0 betonový vstup	DN (mm) Materiál Úhel β dh[mm] sklon [‰] Hrdlo	486/404 C tř.160 Keramo-Steinzug 179 10 0.0 betonový vstup	DN (mm) Materiál Úhel β dh[mm] sklon [‰] Hrdlo		DN (mm) Materiál Úhel β dh[mm] sklon [‰] Hrdlo		DN (mm) Materiál Úhel β dh[mm] sklon [‰] Hrdlo		DN (mm) Materiál Úhel β dh[mm] sklon [‰] Hrdlo	
2	3523459		TBZ-Q.1 CAPITAN 400/800 XA3 žlab: čedič nástupnice: čedič kyneta: 1/2 DN stupadla: ocel. s PE	DN (mm) Materiál dh[mm] sklon [‰] Hrdlo	486/404 C tř.160 Keramo-Steinzug 0 0.0 betonový vstup	DN (mm) Materiál Úhel β dh[mm] sklon [‰] Hrdlo	486/404 C tř.160 Keramo-Steinzug 180 10 0.0 betonový vstup	DN (mm) Materiál Úhel β dh[mm] sklon [‰] Hrdlo		DN (mm) Materiál Úhel β dh[mm] sklon [‰] Hrdlo		DN (mm) Materiál Úhel β dh[mm] sklon [‰] Hrdlo		DN (mm) Materiál Úhel β dh[mm] sklon [‰] Hrdlo	
3	3523427		TBZ-Q.1 CAPITAN 400/800 XA3 žlab: čedič nástupnice: čedič kyneta: 1/2 DN stupadla: ocel. s PE	DN (mm) Materiál dh[mm] sklon [‰] Hrdlo	486/404 C tř.160 Keramo-Steinzug 0 0.0 betonový vstup	DN (mm) Materiál Úhel β dh[mm] sklon [‰] Hrdlo	486/404 C tř.160 Keramo-Steinzug 138 10 0.0 betonový vstup	DN (mm) Materiál Úhel β dh[mm] sklon [‰] Hrdlo	186/151 F tř.34 Keramo-Steinzug 225 140 10.0 betonový vstup	DN (mm) Materiál Úhel β dh[mm] sklon [‰] Hrdlo		DN (mm) Materiál Úhel β dh[mm] sklon [‰] Hrdlo		DN (mm) Materiál Úhel β dh[mm] sklon [‰] Hrdlo	

TABULKA SESTAV ŠACHET

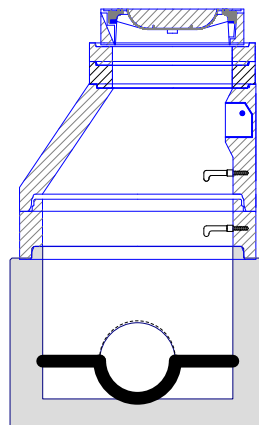
CS-BETON Prefa s.r.o.

Šachta č.1 3523465



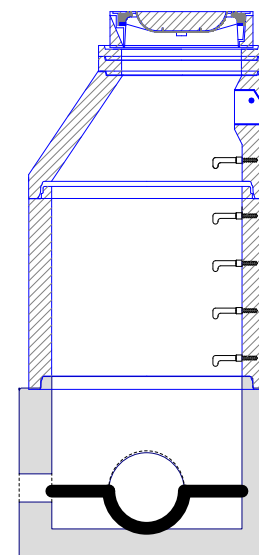
TBZ-Q.1 CAPITAN 400/800 XA3	1
TBS-Q.1 1000/250/120 SP	1
TBR-Q.1 1000x625/600/120 SPK	1
D9-tv.litina ECON SN D400	1
těsnění pro DN 1000	2
kóta dna	218.15 m
kóta terénu	220.02 m
rozdíl kót	1.87 m
převýšení nad terénem	0.00 m
výška šachty	1.84 m
stavební výška	1.99 m

Šachta č.2 3523459



TBZ-Q.1 CAPITAN 400/800 XA3	1
TBS-Q.1 1000/250/120 SP	1
TBR-Q.1 1000x625/600/120 SPK	1
TBW-Q.1 120/600/120	1
TBW-Q.1 100/600/120	1
D9-tv.litina ECON SN D400	1
těsnění pro DN 1000	2
kóta dna	218.59 m
kóta terénu	220.66 m
rozdíl kót	2.07 m
převýšení nad terénem	0.00 m
výška šachty	2.06 m
stavební výška	2.21 m

Šachta č.3 3523427



TBZ-Q.1 CAPITAN 400/800 XA3	1
TBS-Q.1 1000/1000/120 SP	1
TBR-Q.1 1000x625/600/120 SPK	1
TBW-Q.1 80/600/120	1
TBW-Q.1 60/600/120	1
D8-tv.litina ECON SN D400	1
těsnění pro DN 1000	2
kóta dna	219.11 m
kóta terénu	221.84 m
rozdíl kót	2.73 m
převýšení nad terénem	0.00 m
výška šachty	2.73 m
stavební výška	2.88 m

TABULKA ŠACHTOVÝCH POKLOPŮ

CS-BETON Prefa s.r.o.

Poř.	Označení šachty	Třída zatížení	Označení poklopu	Popis poklopu	Úprava kolem poklopu	Výška poklopu [mm]	Počet
1	3523465	D	D9-tv.litina ECON SN D400	bez odvětrání, samonivelační, rám zabudován do asfaltové vrstvy, poklop GU-B-1 D400	skladba komunikace	190	1
2	3523459	D	D9-tv.litina ECON SN D400	bez odvětrání, samonivelační, rám zabudován do asfaltové vrstvy, poklop GU-B-1 D400	skladba komunikace	190	1
3	3523427	D	D8-tv.litina ECON SN D400	s odvětráním, samonivelační, rám zabudován do asfaltové vrstvy, poklop GU-B-1 D400	skladba komunikace	190	1
	Celkem	D	D9-tv.litina ECON SN D400	bez odvětrání, samonivelační, rám zabudován do asfaltové vrstvy, poklop GU-B-1 D400		190	2
		D	D8-tv.litina ECON SN D400	s odvětráním, samonivelační, rám zabudován do asfaltové vrstvy, poklop GU-B-1 D400		190	1

Detailní specifikace
poklopů viz TZ !